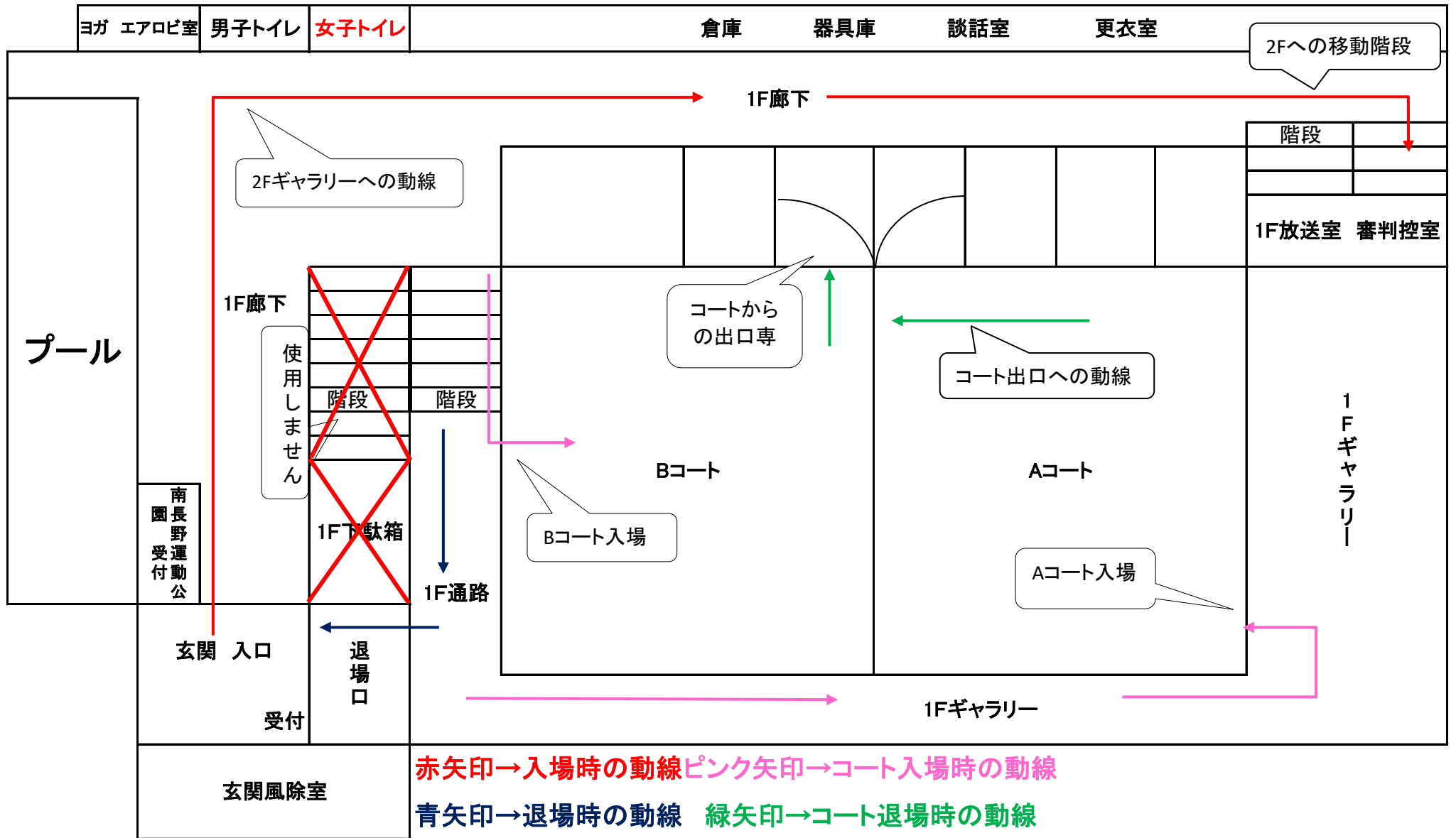
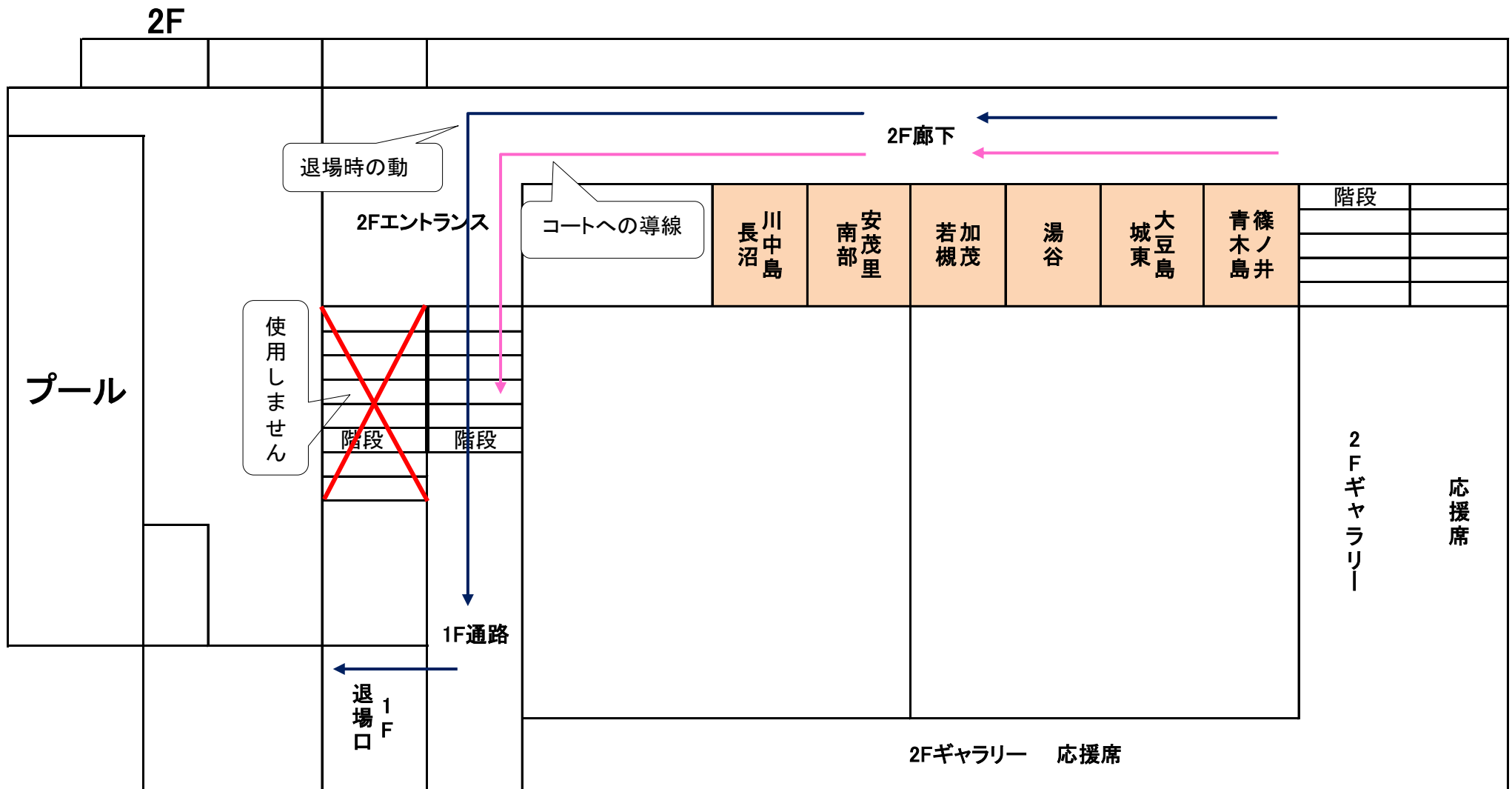


南長野運動公園体育館動線

1F





赤矢印→入場時の動線　ピンク矢印→コート入場時の動線

青矢印→退場時の動線　緑矢印→コート退場時の動線

※下駄箱の使用は出来ません。下足の管理は、各自でお願いします。

※南長野受付前を通り、トイレ前で右に曲がり北側廊下を使用してください。2Fに上がる際は東奥階段を使用してください。

※南長野受付前の階段は、スポーツジム使用のため色々な方と接触の恐れがありますので、保護者の方もお手数ですが北側廊下を使用してください。

※応援は2Fギャラリーのみでお願いします。